

La Compagnia La Mansarda-Teatro dell'Orco

Presenta: ***El Retablillo de Don Cristóbal***

Gentile docente,

Di seguito troverà dei brevi cenni sul soggetto e sulle tematiche dell'opera proposta. Le informazioni riportate potranno essere un valido supporto didattico ai fini della preparazione delle classi alla visione dello spettacolo.

Proponiamo, in appendice, un'accurata selezione di esercizi di comprensione ed approfondimento del testo. Forniamo, infine, alcuni spunti di riflessione per una eventuale attività di produzione da parte degli allievi. Tali spunti potranno tornare utili agli alunni e ai docenti durante il dibattito che seguirà lo spettacolo, e a cui abbiamo il piacere di invitarvi.

Lo spettacolo fa uso di un linguaggio semplificato ed adattato al livello di comprensione degli studenti.

In attesa di incontrarla nel giorno della rappresentazione, auguriamo un buon proseguimento dell'anno scolastico a lei e ai suoi alunni,

La Mansarda-Teatro dell'Orco

## ***El Retablillo de Don Cristóbal* de Federico García**



Lorca.

La Mansarda, trae en esta ocasión la puesta en escena de una obra que rinde homenaje a la cultura popular española en clave moderna gracias a la obra de Federico García Lorca, que es uno de los poeta españoles más relevantes del Siglo XX. Más específicamente rinde homenaje a la cultura popular de Andalucía, zona oriunda del autor, donde a la edad de seis años vió por primera vez un teatro de guiñol (títeres) en su pueblo natal. Esta obra es entonces un homenaje al primer contacto del autor con el mundo teatral. En el prólogo hablado de la obra él mismo dice: "El guiñol es la expresión de la fantasía del pueblo y da el clima de su gracia y de su inocencia". La que proponemos en esta ocasión es una adaptación de la obra, inicialmente pensada para títeres, interpretada por tres actores elaborando el concepto que García Lorca dejó en el tintero y que soñaba que esta obra fuera interpretada por actores de carne y hueso.

El equipo de actores participantes llamado "Los Pícaros", está formado por españoles nativos y una actriz de origen argentino (permitiendo que sus alumnos escuchen y distingan el español de una nacionalidad sudamericana). La compañía ha montado en el pasado *El Retablo de las Maravillas* de Miguel de Cervantes profundizando en el estudio de una obra clásica perteneciente al Siglo de Oro español. En esta nueva propuesta encontramos elementos que nos llevan a entender la influencia de ese período histórico en la modernidad en la que desarrolló su obra García Lorca.

Nuestro estudio se divide en dos partes. La primera presentará a los alumnos una introducción a la vida y obra del autor y una contextualización histórica que les permita conocer el origen de las llamadas "vanguardias" literarias de las que formó parte García Lorca. En la segunda nos dedicaremos al análisis de *El Retablillo de Don Cristóbal* y las influencias del mundo andaluz y la cultura popular en el texto teatral.

Tras la lectura del texto, incluimos unas actividades con las que trabajar tanto la comprensión del texto y el conocimiento de datos relativos al autor y su tiempo, como la expresión e interacción escrita, vocabulario y estructuras gramaticales básicas.

## PRIMERA PARTE

**Federico García Lorca** (Fuente Vaqueros, 5 de junio de 1898 - Víznar, 19 de agosto de 1936).

El poeta nació en el pueblo de Fuente Vaqueros en las afueras de Granada, Andalucía. Hijo de Federico García Rodríguez y Vicenta Lorca Romero. Será el mayor de cuatro hermanos: Francisco, Concha e Isabel. Completó sus estudios de bachillerato y se interesó por la música desde temprana edad, centrando sus estudios en el piano. García Lorca nutrirá durante toda su vida una profunda admiración por las tradiciones ligadas a su tierra: su música, el mundo gitano y las canciones populares<sup>1</sup>. Al **cante jondo**<sup>2</sup> o canto hondo, típico de Andalucía, Lorca dedicará una conferencia en la que describe las influencias que lo transforman en el alma del moderno canto **flamenco** (como afirma el músico y compositor **Manuel de Falla**).

Inició sus estudios en Humanidades y Derecho en la Universidad de Granada y se rodeó del núcleo de intelectuales granadinos<sup>3</sup>. Comenzó a escribir y a realizar sus primeros dibujos y en 1918 publica su primer libro *Impresiones y Paisajes*. El siguiente año se instala en la Residencia de Estudiante de Madrid donde conocerá a **Luis Buñuel**, cineasta, y **Salvador Dalí**, pintor. Ambos destacarán como símbolos del **surrealismo** español como parte de la **Generación del 27**. Dicha generación fue una **vanguardia artística** que se propuso renovar las antiguas ideas "putrefactas", término que utilizaba Dalí para referirse ya sea a personas, cosas, obras de arte, que traían consigo un toque arcaico y poco actual. El objetivo de una vanguardia es hacer reflexionar a la sociedad de su época, sobre conceptos que ellos consideran que deben ser superados o reelaborados. Lorca tomó del surrealismo solo algunos

---

<sup>1</sup> Entendida como la música que cantaba el pueblo.

<sup>2</sup> "Vean ustedes, señores, la trascendencia que tiene el 'cante jondo' y qué acierto tan grande el que tuvo nuestro pueblo al llamarlo así. Es hondo, verdaderamente hondo, más que todos los pozos y todos los mares que rodean el mundo, mucho más hondo que el corazón actual que lo crea y la voz que lo canta, porque es casi infinito. Viene de razas lejanas, atravesando el cementerio de los años y las frondas de los vientos marchitos. Viene del primer llanto y el primer beso." *El cante jondo. Primitivo canto andaluz. Conferencia de Federico García Lorca.*

<sup>3</sup> Gentilicio que indica a las personas nacidas en Granada.

conceptos que luego plasmó en poemas como los que incluyó *Poeta en Nueva York* ya que a lo largo de su obra vemos como él vuelve constantemente a la fuente de los poetas pertenecientes al Siglo de Oro español y a las poesías y cantos típicos del territorio andaluz<sup>4</sup>; parte del cancionero popular al que García Lorca dedica *Romancero Gitano*. Rinde homenaje al teatro de títeres de cachiporra que el autor tanto apreció en su niñez en Andalucía creando *Tragicomedia de Don Cristóbal* y *la Señá Rosita* y posteriormente *El Retablillo de Don Cristóbal*, ambas obras teatrales para **guiñol**<sup>5</sup>.

Podemos decir entonces que dentro de una vanguardia artística existen distintos subgrupos que interpretan su tiempo en modos distintos y a veces contrastantes. La "Generación" nunca estuvo realmente unificada en un grupo homogéneo. En su lugar, las diferentes posturas dentro del grupo, en ocasiones contradictorias, tenían que ver entre sí en su intención de romper con los patrones de la tradición y forjar nuevas tendencias que explorasen la realidad de manera creativa.

En la década de 1920, Federico estrena su primer obra teatral *El maleficio de la mariposa*, pero resultó ser un fracaso de público. A esta obra siguen *Mariana Pineda*, *La zapatera prodigiosa* y *Amor de don Perlimplín con Belisa en su jardín*. Hacia el final de dicha década Lorca emprende un viaje que lo lleva a Nueva York en los Estados Unidos de América y Cuba, donde escribe diversos poemas y da conferencias. Su obra comienza a conocerse en todo el mundo. Escribe las obras teatrales que luego serán llamadas sus "comedias imposibles" *El Público* y *Así que pasen cinco años*. Luego de su regreso a España en 1930 el gobierno democrático de la Segunda República Española lo nombra director artístico de la nueva compañía de teatro itinerante La Barraca con la intención de recorrer el país poniendo en escena clásicos que acercaran al pueblo a su propio patrimonio. La primera obra que estrenaron fue *La vida es sueño* de **Calderón de la Barca** uno de los mayores dramaturgos del Siglo de Oro. Hacia 1932 Lorca escribe *Bodas de Sangre*, quizás su obra teatral más representativa ya que incluye los temas principales que caracterizan su obra.

En 1933 firma un manifiesto junto a diversos intelectuales contra **Adolf Hitler**, que por ese entonces subió al poder en Alemania. Recibe una invitación a Buenos Aires de parte de la actriz argentina Lola Membrives ya que el estreno de *Bodas de Sangre* en el país austral resultó un gran éxito. Realiza un viaje en el que visita Argentina y Uruguay donde entabla amistad con el escritor chileno **Pablo Neruda**. Aquí es donde

---

<sup>4</sup> Gentilicio que indica las personas nacidas en Andalucía.

<sup>5</sup> Títere, muñeco que se puede mover introduciendo la mano por debajo.

Lorca escribe y estrena la primera versión de *El Retablillo de Don Cristóbal*. Regresó a España y retomó su actividad con la compañía La Barraca y comenzó a escribir *Doña Rosita la soltera* o *El lenguaje de las flores*. En 1935 estrena en Barcelona *Yerma*. El año siguiente participa activamente en política firmando nuevamente un manifiesto contra el dictador portugués **António de Oliveira Salazar** y lee sus poemas en un evento solidario que apoyaba al líder comunista brasileiro Luis Carlos Prestes. Escribió ese mismo año su obra teatral cumbre: *La casa de Bernarda Alba*. El 18 de julio, el dictador **Francisco Franco** realizó su golpe militar contra el gobierno Republicano. El cuñado de García Lorca, Manuel Fernández Montesinos, gobernador socialista de Granada fué encarcelado. El poeta entiende que su vida corre peligro ya que los falangistas<sup>6</sup> pesquisan la casa de los García Lorca, entonces busca refugio en el hogar de amigos que lo portegen. El 16 de agosto lo encuentran y los arrestan. Ese mismo día asesinan a Manuel Fernández Montesinos. Diversos músicos, intelectuales, poetas y políticos manifiestaron su preocupación al gobierno y piden por la vida de Lorca. Federico García Lorca fué asesinado en el pueblo de Vízar el 19 de agosto de 1936. Bajo las acusas de "socialista, masón y homosexual". De sus restos nunca más se supo nada. Esta fué la suerte que lamentablemente corrieron muchos de sus intelectuales que pertenecieron a la Genración del 27. Ian Gibson, uno de los biógrafos principales del poeta cree que averiguar su enterramiento debería ser "una cuestión de Estado" y que España "no está haciendo los deberes con sus muertos, con más de 100.000 asesinados por el franquismo en cunetas y fosas comunes" entre los que se encuentra el poeta español más amado y más traducido de todos los tiempo.



El poeta con un títere de cachiporra.

---

<sup>6</sup> Quienes adhieren al movimiento de Francisco Franco.

## SEGUNDA PARTE

### *El Retablillo de Don Cristóbal*

Comenzaremos esta segunda parte con un estudio del teatro lorquiano en general que nos contextualizará y nos dará los elementos necesarios para luego conocer la génesis de *El Retablillo de Don Cristóbal* y analizarlo.

**Temas principales en el teatro lorquiano:** el mundo femenino, el amor, la muerte, la venganza, el deseo, la naturaleza viva y animada, los sueños, la tristeza y las tradiciones andaluzas.

**Símbolos principales:** Lorca utiliza frecuentemente la metáfora<sup>7</sup>

- La luna: es el símbolo más frecuente en Lorca. Representa la belleza y la sensualidad.
- El agua: cuando corre, es símbolo de vitalidad. Cuando está estancada, representa la muerte.
- La sangre: representa la vida que nace y muere.
- El caballo (y su jinete): valores de virilidad y erotismo masculino.
- Las hierbas y las plantas: símbolos de muerte y sabiduría.
- Los metales: aparecen bajo la forma de armas blancas, que conllevan siempre tragedia.

**Fuentes y autores principales que han influido en el teatro lorquiano:**

#### Dramaturgos del Siglo de Oro español

√ Calderón de la Barca: de él toma la alegoría<sup>8</sup>, la abstracción y la tensión expresiva que abunda en los autos sacramentales<sup>9</sup>.

√ Lope de Vega: uso de la canción popular dramatizada

#### Dramaturgos clásicos

√ William Shakespeare: aspectos trágicos del amor, estudio y homenaje a la cultura popular y sus tradiciones, introducción de personajes mágicos y míticos.

---

<sup>7</sup> Se trata de la aplicación de un concepto o de una expresión sobre una idea o un objeto al cual no describe de manera directa, con la intención de sugerir una comparación con otro elemento y facilitar su comprensión

<sup>8</sup> Ficción en virtud de la cual una cosa representa o significa otra diferente.

<sup>9</sup> Auto para ensalzar la eucaristía y destinado a ser representado en público en el que generalmente se utiliza la alegoría y aparecen personajes bíblicos.

## Dramaturgos contemporáneos

√ Ramón María del Valle-Inclán: del autor gallego toma el mundo sensual y desgarrador para trasladarlo a la Andalucía de su infancia.

### Teatro de títeres de cachiporra<sup>10</sup>

El primer contacto que tuvo el autor con los títeres fué a la edad de seis años cuando asistió a una representación de una compañía ambulante y su madre le regaló un teatro de guiñol. La relación entre Lorca y los títeres abarca la totalidad de su obra.

Se tiene registro que en 1921 García Lorca se encontraba recorriendo los pueblos de Andalucía en busca de los *Cristóbal* nombre con el que se conocía popularmente a los títeres y sus historias. El primer manuscrito de *Tragicomedia de Don Cristóbal y la Señá Rosita* lo creó en 1922 y en el manuscrito señala que se trata de una obra de títeres de cachiporra que "nació de una comedia de Shakespeare desgraciadamente perdida". Esta obra es el antecedente directo de lo que luego será *El Retablillo de Don Cristóbal*.

En 1923, en la casa de los García Lorca en Granada se llevó a cabo un espectáculo de títeres de cachiporra para la noche de reyes (epifanía). El programa estaba compuesto por la obra medieval *Misterio de los Reyes Magos*, a continuación un interludio al estilo de Cervantes llamado *Los dos habladores* y un cuento tradicional que había recuperado Federico *La niña que riega la albahaca*. Él mismo realizó la escenografía y su amigo el compositor Manuel de Falla realizó la música.

Retoma el poeta el tema, en la década de 1930 cuando se encuentra de viaje en Buenos Aires. El primer manuscrito de *El Retablillo de Don Cristóbal* esta fechado en marzo de 1934 con el subtítulo de *Escena de Cristóbal escrita con el viejo tema andaluz*. El estreno de *El Retablillo* guarda ciertas similitudes con la noche de reyes organizada en Andalucía diez años antes. El estreno se realizó en el Teatro Avenida de la ciudad porteña<sup>11</sup> el 25 de marzo de 1934, y al igual que en 1923 el programa incluía la representación de *Los dos habladores* y la primera escena de *Las Euménides* de Esquilo. *El Retablillo* que más tarde se dió a conocer en España, sufrió grandes cambios en su adaptación para la escena española ya que Lorca había incluido modismos<sup>12</sup> porteños. Por ejemplo, en la versión original Don Cristóbal dice

---

<sup>10</sup> Cachiporra: palo.

<sup>11</sup> Gentilicio que indica las personas o lugares de la Ciudad de Buenos Aires.

<sup>12</sup> Es una costumbre lingüística que permite condensar una idea en pocas palabras y transmitir dicho concepto a todos aquellos que comparten una misma lengua.

“veinte pesitos” en referencia a la moneda local en Argentina: el peso. En su adaptación española se lee “veinte duritos”.

¿Qué diferencias existen entre *Tragicomedia de Don Cristóbal y la Señá Rosita* y *El Retablillo de Don Cristóbal*?

*El Retablillo de Don Cristóbal* es una versión más grotesca<sup>13</sup>, sintética y directa del contenido que se expresa en la *Tragicomedia de Don Cristóbal y la Señá Rosita*. Se utilizan menos personajes y situaciones para contar la misma historia, pero siempre fiel al mundo de los títeres y la historia original. Los recursos de los que se sirve el teatro popular de títeres son la tradición farsesca<sup>14</sup>, el humor, las historias de trama simple y frecuentemente relacionadas con el amor, la música y algunos elementos grotescos (golpes, manejo lúdico y hasta vulgar del lenguaje, etc)

¿El autor había imaginado una puesta en escena con actores y no con títeres?

Lorca afirma “El teatro es la poesía que se levanta del libro y se hace humana. Y al hacerse, habla, grita, llora y se desespera”.

Según el hermano del autor, Francisco García Lorca, su hermano Federico albergaba esperanzas de ver una adaptación de *El Retablillo* hecha por actores. El gran aporte que hace Lorca en clave vanguardista es el de crear textos teatrales que dan a los títeres características humanas, usando lenguaje simple y libre pero con muchas imágenes poéticas y dándoles características terrenales basándose en la historias y canciones que recogió recorriendo los pueblos del sur de España.

La palabra *Retablillo*, hace referencia al espacio donde se realizan las funciones de títeres.

Los personajes principales son tres: Don Cristóbal, la madre de Rosita y Rosita. No se trata de personajes cultos o refinados, más bien son personajes que pertenecen al pueblo. Estos personajes contrastan con la introducción de un personaje vanguardista como lo es la figura de El Poeta. En este caso se trataría de Federico García Lorca que interpela directamente al público en el prólogo de la obra.

**La grandeza estilística de Federico García Lorca fué la de combinar el estilo vanguardista de escritura de su época (influenciado por los clásicos) con**

---

<sup>13</sup> Se define grotesco a aquello que resulta de mal gusto o ridículo. Algo grotesco, por lo tanto, es desatinado, irracional o vulgar.

<sup>14</sup> Farsa: pieza cómica, por lo general bastante breve, cuyo único objetivo es hacer reír a los espectadores. En la antigüedad, se utilizaba el término para referirse a todo tipo de comedia.



**aspectos más artesanales de comunicación con el público en general como lo es el teatro de títeres. De manera culta, recupera el patrimonio cultural de su tierra y lo reelabora en clave vanguardista. Creando un teatro poético único y que llega a todo tipo de público.**

## **ACTIVIDADES**

### **EJERCICIO N° 1**

Artículos. Selecciona el artículo correspondiente en cada caso.

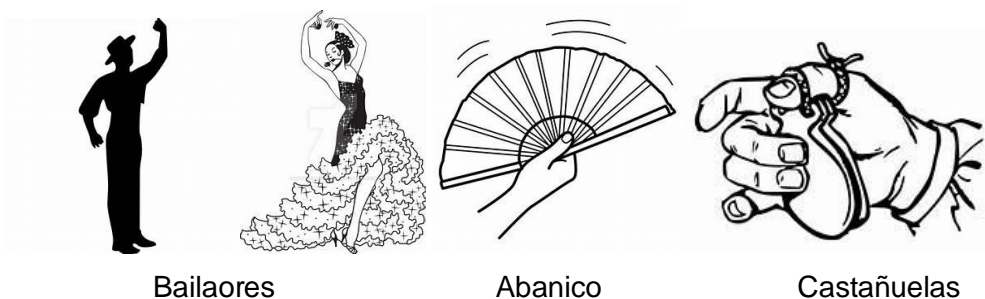
- El/la/lo obra poética de Federico García Lorca es considerada una de los/las más importantes del/por siglo XX.
- El/la/lo primer libro que publicó Lorca fue *Impresiones y Paisajes*.
- En su viaje a Nueva York el/la/lo poeta realizó una/uno/unos poemas que luego se incluyeron en/a *Poeta en Nueva York*.
- El/la/lo más importante de la obra de Gracia Lorca fué su obra poética .
- El/la/lo autor asistió a el/la/lo Universidad de Granada.

### **EJERCICIO N° 2**

Preposiciones. Selecciona la preposición correcta en las definiciones que describen la música y la danza más popular de la cultura andaluza.

- Flamenco: es la denominación de/por una expresión cultural característica del pueblo andaluz, que suele relacionarse al/el mundo gitano. Se trata de/a una danza y de/a un tipo particular de canto (su raíz es el cante jondo).
- Gitano: se trata de/por un pueblo nómada originario de/a Egipto o India que ha conservado rasgos físicos y culturales propios o relacionado con/en él.
- Bailaor: persona especializada en/de bailes andaluces. A veces las mujeres bailan con/en abanicos y castañuelas en/de un escenario llamado tablao flamenco.
- Abanico: utensilio con/en el cual dar o darse aire, compuesto para/por una montura a/de varillas recubierta para/por una banda de papel o tela y que se abre en semicírculo. También sirve para/por bailar.

- Castañuelas: instrumento de/percusión compuesto de/por dos mitades cóncavas, normalmente a/de madera, unidas para/por una cuerdecita con/en las que se acompaña al/el baile.



Bailaores

Abanico

Castañuelas

### EJERCICIO Nº 3

Contesta si las siguientes afirmaciones son verdaderas o falsas y corrige estas últimas basándote en el texto.

1. Federico García Lorca nació en Madrid.
2. El cante jondo es un canto típico de Andalucía.
3. Federico García Lorca no solo escribía, también tocaba el piano y realizaba dibujos.
4. Las vanguardias artísticas buscaron nuevas formas de expresión para renovar antiguas ideas "putrefactas".
5. La obra teatral *El maleficio de la mariposa* fue escrita por Pablo Neruda.
6. La última obra teatral escrita por Federico García Lorca fue *Yerma*.
7. Uno de los símbolos principales más frecuentes en la obra de Lorca era el sol.
8. Lope de Vega fue un dramaturgo del Siglo de Oro.
9. Los títeres de cachiporra o guiñol se mueven con hilos.
10. Los personajes principales de *El Retablillo de Don Cristóbal* son tres: Don Cristóbal, la madre de Rosita y Rosita

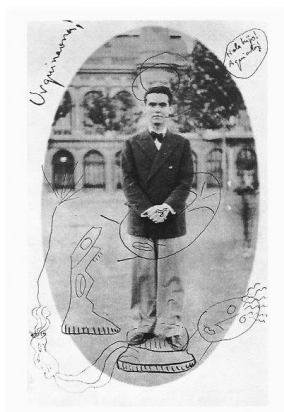


Foto de Federico que el autor posteriormente dibujó.

#### EJERCICIO Nº 4

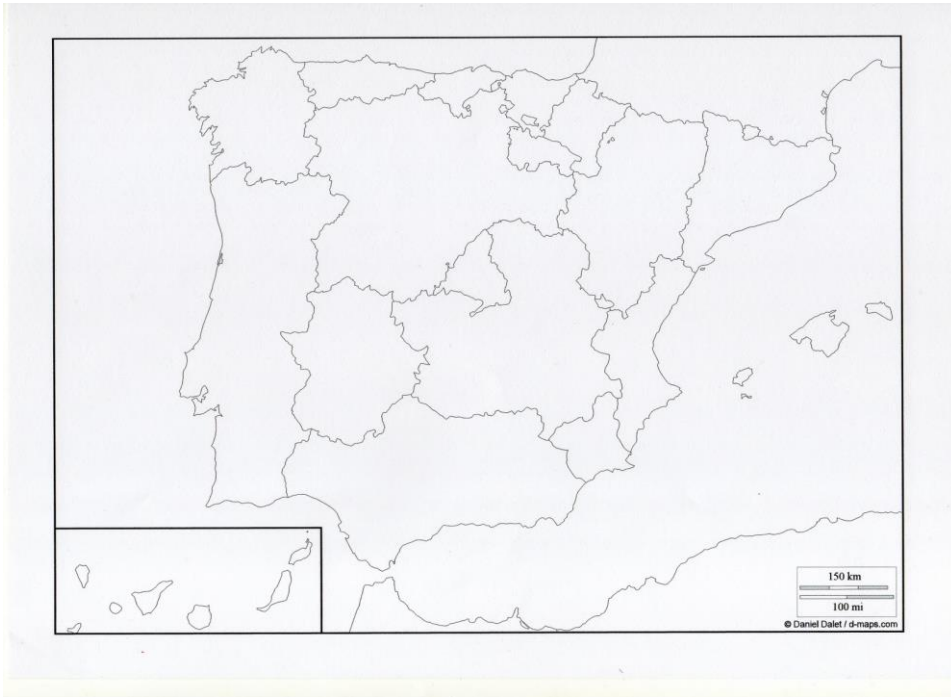
Gentilicios. En el texto se utilizan diversos gentilicios de lugares del mundo donde se habla español. Intenta asociar los siguientes gentilicios a los países, ciudades o regiones de origen. A continuación un mapa te ayudará a entender en que países se habla español en el mundo.

- |                |               |
|----------------|---------------|
| -Granadino     | -Andalucía    |
| -Hondureño     | -Galicia      |
| -Catalán       | -Chile        |
| -Gallego       | -Costa Rica   |
| -Costarricense | -Madrid       |
| -Chileno       | -Granada      |
| -Andaluz       | -Buenos Aires |
| -Madrileño     | -Honduras     |
| -Porteño       | -Cataluña     |



## EJERCICIO Nº 5

El siguiente mapa de España está dividido por regiones. Ubica en el mapa las siguientes regiones: Andalucía, País Vasco, Extremadura, Cataluña, Islas Baleares, Islas Canarias, Castilla-La Mancha.

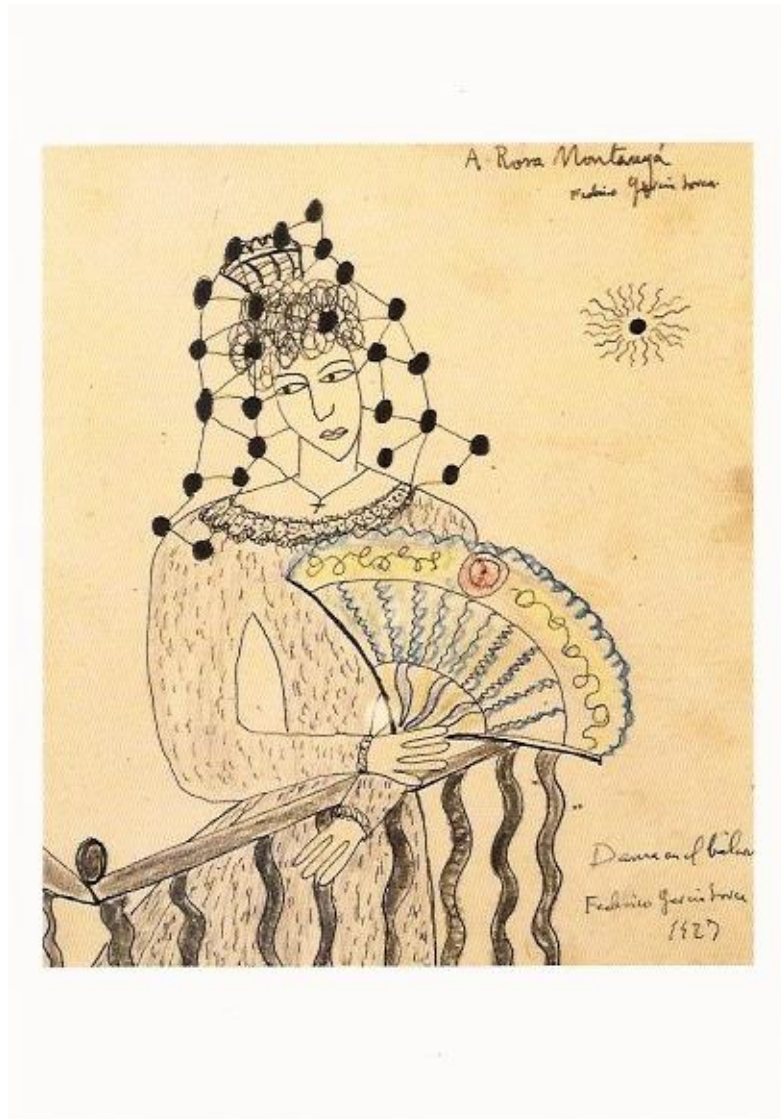


## EJERCICIO Nº 6

A continuación un dibujo del poeta de una dama en un balcón.

Identifica en el dibujo los siguientes elementos de la vestimenta típica andaluza:

-peineta –velo de encaje –abanico –vestido de mangas largas –crucifijo



## EJERCICIO N° 7

En el siguiente ejercicio debes completar correctamente con Hay/ Está/Estan. Los siguientes son versos extraídos de algunos poemas de Lorca.

-“ \_\_\_\_\_ muy pocos ángeles que canten  
\_\_\_\_\_ muy pocos perros que ladren”

-“ \_\_\_\_\_ las fuentes turbias y quietos los remansos”

-“ \_\_\_\_\_ una juventud de brisas locas  
Sobre el río”

-“El niño la mira mira  
El niño la \_\_\_\_\_ mirando”

EJERCICIO N° 8

La siguiente es una lista de las profesiones que realizaron muchos de los amigos y colaboradores de Lorca. Completa el cuadro.

<p style="text-align: center;"><i>GÉNERO</i></p> <p style="text-align: center;"><i>NÚMERO</i></p>	<p style="text-align: center;"><i>masculino</i></p>	<p style="text-align: center;"><i>femenino</i></p>
<p style="text-align: center;"><i>singular</i></p>	<p>Pintor</p> <p>Escritor</p> <p>Escultor</p> <p>Cineasta</p> <p>Cantante</p> <p>Compositor</p> <p>Pianista</p> <p>Fotógrafo</p> <p>Bailarín</p> <p>Escenógrafo</p> <p>Político</p>	
<p style="text-align: center;"><i>plural</i></p>		

--	--	--

### EJERCICIO N° 9

Completa con la conjugación verbal correcta en cada caso. El primer poema de García Lorca tiene el título de *Baile*. El segundo *Idilio*.

#### BAILE

La Carmen está \_\_\_\_\_(BAILAR)  
por las calles de Sevilla.  
\_\_\_\_\_(TENER) blancos los cabellos  
y brillantes las pupilas.  
¡Niñas,  
\_\_\_\_\_(CORRER) las cortinas!  
En su cabeza se \_\_\_\_\_(ENROSCAR)  
una serpiente amarilla,  
y va \_\_\_\_\_(SOÑAR) en el baile  
con galanes de otros días.  
¡Niñas,  
\_\_\_\_\_(CORRER) las cortinas!  
Las calles \_\_\_\_\_(ESTAR) desiertas  
y en los fondos se \_\_\_\_\_(ADIVINAR),  
corazones andaluces  
\_\_\_\_\_(BUSCAR)viejas espinas.

#### IDILIO (fragmento)

Tú \_\_\_\_\_(QUERER) que yo te \_\_\_\_\_(DECIR)  
el secreto de la primavera.  
Y yo \_\_\_\_\_(SER) para el secreto  
lo mismo que es el abeto.  
Árbol cuyos mil deditos  
\_\_\_\_\_(SEÑALAR) mil caminitos.  
Nunca te \_\_\_\_\_(DECIR), amor mío,  
por qué \_\_\_\_\_(CORRER) lento el río.



Pero \_\_\_\_\_(PONER) en mi voz estancada  
el cielo ceniza de tu mirada.

#### EJERCICIO N° 10

¿Haz visto alguna vez un teatro de títeres? ¿Puedes reconocer algún tipo de espectáculo de marionetas o títeres que forme parte de la cultura de tu región? En el texto de *El Retabilllo*, Don Cristóbal dice:

“(…)En mi juventud estuve en Francia y en Italia, sirviendo a un tal Don Pantalón”

García Lorca está haciendo un homenaje a uno de los personajes del teatro de la Commedia dell'Arte italiana, ya que su interés por la cultura popular supera los límites de España. Haz una pequeña búsqueda de las tradiciones populares en tu territorio. ¿En tu región se cantan, tocan o bailan canciones particulares, típicas de tu tierra? ¿Puedes describirlas en español para ayudar a difundir tu cultura en el mundo?

Muchas gracias por tu activa participación con nosotros en el teatro y durante las actividades en clase. Buena suerte con tus estudios, y te invitamos a que sigas investigando sobre la obra de Federico García Lorca.

Esperamos que hayas encontrado los estudios y las actividades útiles para ampliar tu vocabulario y conocer más sobre la cultura hispanoparlante.

¡Hasta la próxima!